

## Cargador de reloj inalámbrico magnético MH-D30B

### Acerca del cargador de reloj inalámbrico magnético Musthong MH-D30B

- \* Diseño de base metálica y módulo de carga magnética del reloj: simplemente sostenga el conector cerca de la parte posterior del reloj y los imanes encajan en su lugar automáticamente
- \* Mayor superficie del módulo: para una adsorción más fácil que el cable de carga original de Apple
- \* Hecho para Apple Watch Series 1 2 3- Apple Watch, Apple Watch Sport, Apple Watch Edition
- \* Módulo de carga magnética ultrapotente: ¡disfruta de la comodidad de cargar tu precioso reloj Apple con un cable de carga magnética ULTRA EFICIENTE! ¡Mira cómo el potente imán se ajusta firmemente en su lugar con solo alcanzar el conector en la parte posterior de tu reloj Apple!

### Principales características

- \* Entrada: 5V-1A
- \* Salida de carga inalámbrica iWatch: 2W
- \* Distancia de carga inalámbrica: menos de 9 mm
- \* Eficiencia de transmisión inalámbrica:  $\geq 73\%$
- \* Dimensión del producto: 28.0 \* 28.0 \* 9.0 mm
- \* Uso: Para Apple Watch Series 1/2/3/4/5
- \* Material: ABS + aleación de aluminio
  
- \* Base de aleación de aluminio y diseño muy ligero.
- \* Lleve fácilmente el cargador con usted mientras viaja
- \* La función magnética lo hace conectar iWatch automáticamente

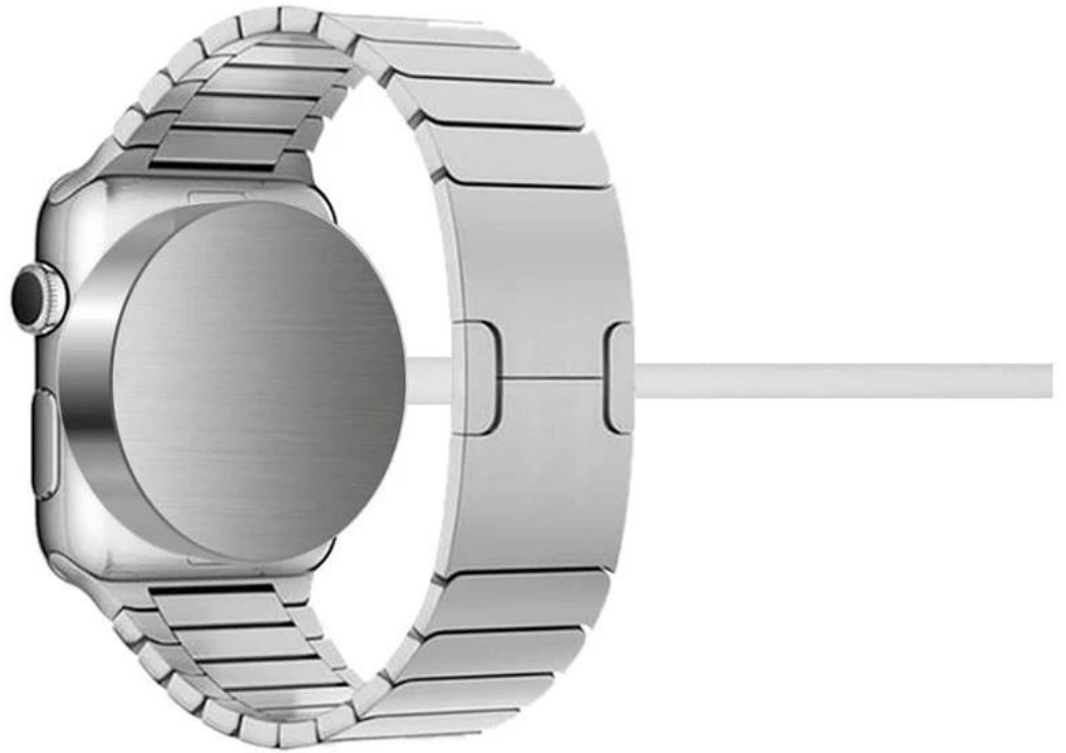
Por favor, anotá:

El cable de carga magnético Musthong es aplicable a la serie Apple Watch 1/2/3/4.

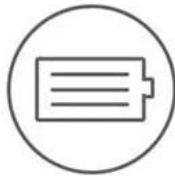
Strong Magnetic Adsorption  
Immediately Charge Once Touch



# Safer Wireless Charger No Harms to Watch



Over Temperature  
Protection



Over-current  
Protection



Short-Circuit  
Protection



Over-voltage  
Protection



Sobre Shenzhen Musthong Technology Co., Ltd.

Shenzhen Musthong Technology Co., Ltd. se encuentra en Shenzhen, China, y se centra en los nuevos productos de carga inalámbrica, como el cargador inalámbrico rápido, el cargador inalámbrico múltiple, el cargador de reloj inalámbrico, el banco de energía de carga inalámbrica, la alfombrilla de carga inalámbrica, etc. Nuestra misión es hacerte disfrutar de la nueva diversión inalámbrica en todas partes.

Nuestra sede central Tymin Industries Limited ha sido un fabricante líder de productos de telecomunicaciones OEM / ODM desde 2003, e iniciamos los proyectos de carga inalámbrica e invertimos algunas fábricas relacionadas en 2014. Luego, Shenzhen Musthong Technology Co., Ltd. se estableció especialmente y entró formalmente en el mercado de productos de carga inalámbrica.

Para lograr nuestra misión, actualizaremos continuamente los productos inalámbricos y aseguraremos la calidad confiable del producto a través de nuestro equipo profesional de investigación y desarrollo, control de calidad y servicio. Siempre brindaremos servicios sobresalientes de OEM / ODM con precios competitivos y tiempo de entrega puntual para clientes de todo el mundo.

Tenemos una amplia experiencia en la aprobación de las normas CE, RoHS, FCC, Qi y otras normas, y también podemos solicitar las certificaciones necesarias para cumplir con los requisitos de su mercado local. Hemos sido socios comerciales de Cortelco / HRS Global / borne / Goodmans / B & M / itek / Brondi / Oricom / Elgin / Loft / Mizu / TCL y algunas otras compañías famosas durante muchos años.

Creemos que Dios recompensa la diligencia y honestidad que hace buenos negocios. Siempre esperamos establecer una relación de cooperación a largo plazo con nuestros clientes y crecer juntos. ¡Ahora espero cooperar con usted en un futuro próximo!



### Certificate





Melon Zhang



[melonzhang@musthong.com](mailto:melonzhang@musthong.com)



[melon-zhang93](#)



+86-18565726331



[www.musthong.com](http://www.musthong.com)